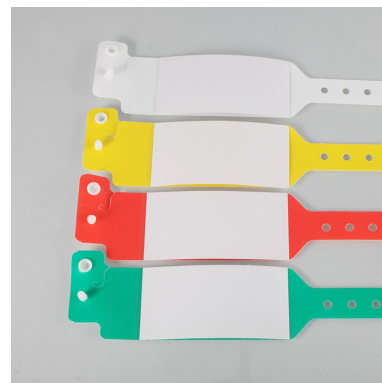
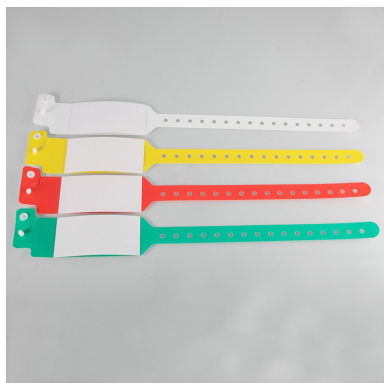
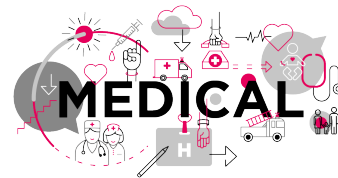


# Pulseras para hospitales con pliegue L

Pulsera de hospital



**Campos de aplicación principales :** Médical

**Uso único :** Si

**Materia :** Polipropileno (PP)

**Longitud total :** 270 mm

**Anchura :** 32 mm

**En stock :** Sí

**Envase estándar :** Cartón de 500 udds

**Cantidad mínima de pedido :** 500 udds

**Arancel aduanero :** 39 26 90 97

**Colores disponibles :**



Esta pulsera de plástico tiene un pliegue adhesivo de 66x32 mm que permite la colocación definitiva de una etiqueta.

Pulsera irrompible y no transferible, boton de presion para un solo uso.

Para asegurar un buen sello, siempre asegúrese expulsar las burbujas de aire cuando se pone el pliegue adhesivo.

Productos sin látex hechos en talleres Certificación ISO 9001 e ISO 13485.

