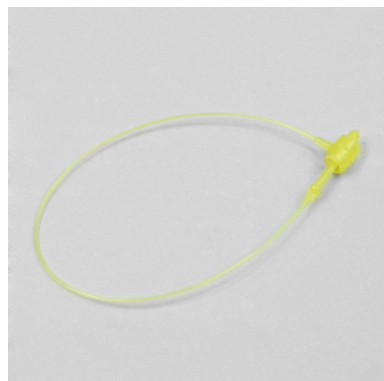


Attache à serrage fixe manuel type BH

Étiquetage



Usage unique : Oui

Matière : Polypropylène (PP)

Résistance à la traction : 6 kg

Insert métallique : Non

Type de serrage : Fermeture fixe

De stock : Oui

Conditionnement standard : Carton de 5.000 pcs

Minimum de commande : 5000 pcs

Nomenclature douanière : 39 26 10 00

Compatible alimentaire : Non

DéTECTABLE : Non

Délai de livraison : 24 à 72h

Coloris disponibles :



L'attache étiquette vêtement se compose de polypropylène. Elle s'utilise sans pistolet textile et permet de fixer facilement les étiquettes volantes.

Caractéristiques de l'attache plastique :

- 5 longueurs de 75 à 450 mm : 75 / 125 / 175 / 225 / 450mm
- avec tête conique simple entrée ou tête cylindrique double entrée
- coloris naturel ou sous d'autres coloris (noir, jaune, bleu, rouge, vert) en fonction des quantités
- conditionnement en boîte de 5000 pcs et carton de 100 000 pcs

