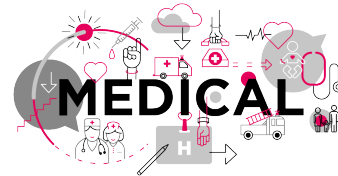


# Porte badge et stylos



## Medical

Reference : PB\_PORTESTYLOS



**Usage unique :** Non

**Coloris de stock :** Blanc

**De stock :** Oui

**Conditionnement standard :** Sachets de 50 pcs

**Minimum de commande :** 50 pcs

**Nomenclature douanière :** 39 26 90 97

**Coloris disponibles :**



Deux en un, ce produit est à la fois un porte-badge et un porte-stylos. Il se glisse simplement dans la poche d'une blouse : médecin, infirmier... Il est fabriqué en plastique blanc et dispose d'une pochette transparente pour ajouter un badge d'identification (ouverture sur le côté droit).

Dimensions

- Totalité : 135 x 94 millimètres
- Porte-badge : 86 x 54 millimètres (format carte bancaire)

