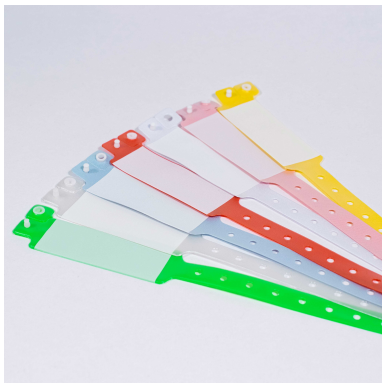
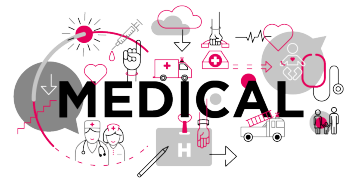


Bracelets hôpitaux adulte panneau d'écriture

Bracelet médical



Domaine principal d'application : Médical

Usage unique : Oui

Matière : Vinyle

Longueur totale : 250 mm

Largeur : 25 mm

De stock : Oui

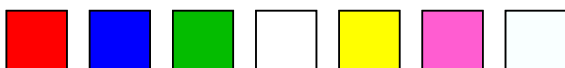
Conditionnement standard : Carton de 100 pcs

Minimum de commande : 100 pcs

Nomenclature douanière : 39 26 90 99

Zone d'écriture/étiquette : 65x25 mm

Coloris disponibles :



Bracelet Hôpital permettant l'identification des patients.

Pour hôpitaux, cliniques, maisons de retraite...

Ces bracelets résistent à l'eau, aux solvants et matières abrasives et sont indéchirables. La pression plastique de fermeture est à usage unique.

Le panneau d'écriture est de 65x25 mm.
L'étiquette mesure 60x21 mm.

Utilisation avec un stylo bille ou feutre indélébile.

Produits sans latex, fabriqués dans des ateliers certifiés ISO 9001 et ISO 13485.

