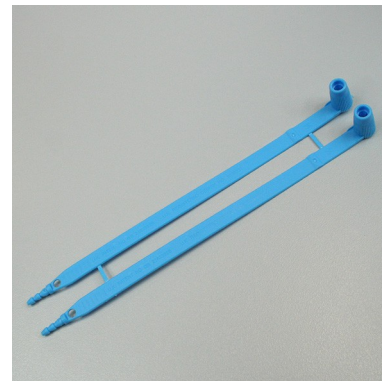


Scellés TWINSEAL

Sécurité



Matière : Polypropylène (PP)

Diamètre / Largeur tige : supérieur à 4 mm

Coloris de stock : Bleu

Résistance à la traction : entre 15 et 30 kg

Insert métallique : Non

Type de serrage : Fermeture fixe

Tear off : Non

Type tige : Plate et lisse

De stock : Oui

Conditionnement standard : Carton de 1.000 pcs

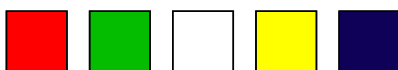
Délai personnalisation : 14 semaines environ

Minimum de commande : 1000 pcs

Minimum de commande produit personnalisé :
5.000 pcs

Nomenclature douanière : 39 23 50 90

Coloris disponibles :



Ce **scellé de sécurité** en polypropylène est un scellé à serrage fixe, idéal pour la fermeture de citernes.

Il possède également un insert acétal. Il ne possède pas de platine

Marquage maximum : 20 caractères ou espaces

Code barres, logo : frais de matrice à la première commande

Conditionnement : barrette de 10 pièces par carton de 1 000 pièces

Dimensions du carton : 302x 237x 224mm - Poids 4 Kg

Echantillons gratuits sur demande

ETIGO →

2 Avenue Paul Langevin - Zone d'Activités de Ravennes les Francs - 59200 - TOURCOING - France

Tél : +33 3 20 28 87 31 - Fax : +33 3 20 28 87 36

www.etigo.fr - E-mail : formulaire@etigo.fr

