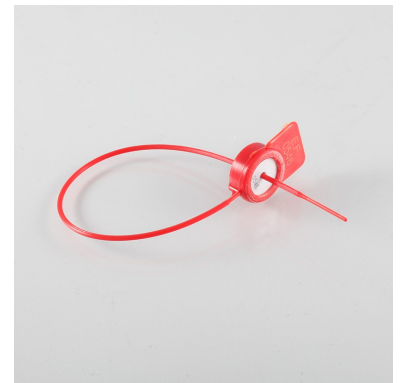
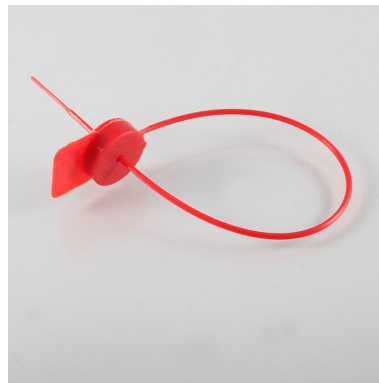


Scellés Autoplasto en nylon

Sécurité



Matière : Nylon

Diamètre / Largeur tige : 1.3 mm

Longueur totale : 190 mm

Longueur utile : 160 mm

Résistance à la traction : 12 kg

Insert métallique : Oui

Type de serrage : Serrage Progressif

Type tige : Ronde et lisse

ISO17712 H : Non

Dimensions platine : 10,31 x 10,92 mm

De stock : Oui

Conditionnement standard : Carton de 1.000 pcs

Délai personnalisation : 3/4 semaines

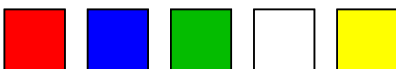
Minimum de commande : 500 pcs

Minimum de commande produit personnalisé :
1000 pcs

Poids pour 1000 pcs : 1,9 kg

Nomenclature douanière : 39 23 50 90

Coloris disponibles :



Ce **scellé plastique de sécurité** en nylon et insert métallique dans la tête possède un insert métallique anti-retour, qui permet une résistance à la traction de 12 kg.

C'est le scellé plastique extincteur par excellence mais aussi recommandé pour la sécurisation des compteurs, vannes de sécurité ou disjoncteurs.

En termes de températures, il peut être utilisé entre -40° et 80°C.

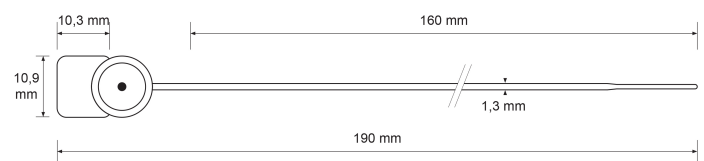
Les scellés sont numérotés consécutivement de base et disponibles en vert, jaune, bleu, rouge et blanc.

Conditionnement : barrette de 10 pièces / carton de 1000 pièces.

Dimensions du carton : 18 x 24 x 36 cm - Poids 1.9 Kg

Échantillons gratuits sur demande.

Nous vous proposons une large gamme de scellés de sécurité n'hésitez pas à consulter nos différents produits : scellé plastique, scellé à serrage fixe, scellé à serrage progressif simple, scellé à serrage progressif insert métal...



ETIGO

2 Avenue Paul Langevin - Zone d'Activités de Ravennes les Francs - 59200 - TOURCOING - France
Tél : +33 3 20 28 87 31 - Fax : +33 3 20 28 87 36
www.etigo.fr - E-mail : formulaire@etigo.fr

