

# Scellés Quickseal

Scellé plastique



**Domaine principal d'application :** Scellé d'urgence, extincteur

**Usage unique :** Oui

**Matière :** Polypropylène (PP)

**Diamètre / Largeur tige :** 2.3 mm

**Longueur totale :** 250 mm

**Longueur utile :** 160 mm

**Résistance à la traction :** 4-6 kg

**Insert métallique :** Non

**Type de serrage :** Serrage Progressif

**Tear off :** Non

**Type tige :** Ronde et crantée

**Dimensions platine :** 22 x 35 mm

**Conditionnement standard :** Carton de 1.000 pcs

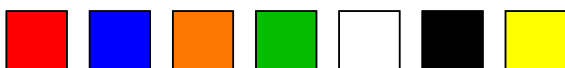
**Délai personnalisation :** 6/8 semaines

**Minimum de commande :** 1000 pcs

**Minimum de commande produit personnalisé :** 1000 pcs

**Nomenclature douanière :** 39 23 50 90

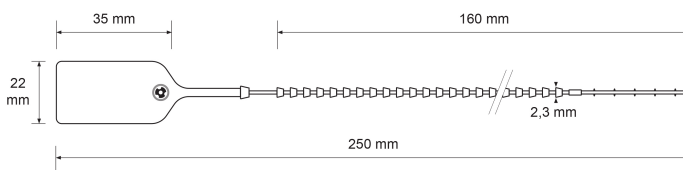
**Coloris disponibles :**



**Scellé de sécurité** applicable principalement pour la fermeture des sacs, de porte de secours ou encore pour la vérification des extincteurs.

Ce **scellé de sécurité plastique Quickseal** est à serrage progressif sans insert métallique. Il possède une tige ronde et crantée et s'arrache à la main

Ce produit est personnalisable et disponible en plusieurs coloris.



**ETIGO** →

2 Avenue Paul Langevin - Zone d'Activités de Ravennes les Francs - 59200 - TOURCOING - France

Tél : +33 3 20 28 87 31 - Fax : +33 3 20 28 87 36

www.etigo.fr - E-mail : formulaire@etigo.fr

