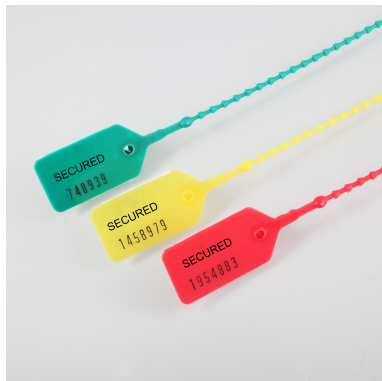


Scellés Miniseal

Scellé plastique



Matière : Polypropylène (PP)

Diamètre / Largeur tige : 2.6 mm

Longueur totale : 250 mm

Longueur utile : 215 mm

Résistance à la traction : 6 kg

Insert métallique : Non

Type de serrage : Serrage Progressif

Tear off : Non

Type tige : Ronde et crantée

Dimensions platine : 20 x 30 mm

De stock : Oui

Conditionnement standard : Carton de 1.000 pcs

Délai personnalisation : 14 semaines environ

Minimum de commande : 100 pcs

Minimum de commande produit personnalisé : 10.000 pcs

Poids pour 1000 pcs : 2 kg

Nomenclature douanière : 39 23 50 90

Coloris disponibles :

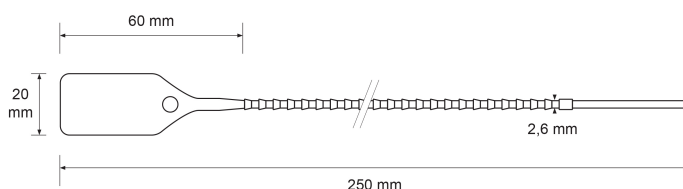


Ce petit scellé en polypropylène est conçu pour la fermeture de sacs, portes de secours ou la vérification des extincteurs.

D'une longueur utile de 215 mm et d'une longueur totale de 250mm, ce **scellé de sécurité en plastique** peut résister à une traction de 6 kg et à des températures de -20 à +80° C.

Conditionnement : barrette de 5 pièces par carton de 1 000 pièces

Dimensions du carton : 287x 287 x 224mm - Poids 2 Kg



ETIGO

2 Avenue Paul Langevin - Zone d'Activités de Ravenes les Francs - 59200 - TOURCOING - France

Tél : +33 3 20 28 87 31 - Fax : +33 3 20 28 87 36

www.etigo.fr - E-mail : formulaire@etigo.fr

