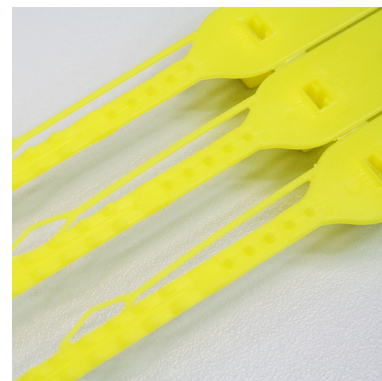
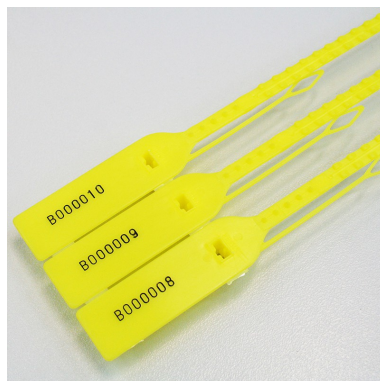


# Scellé SBS2

Scellé plastique



**Matière** : Polypropylène (PP)

**Diamètre / Largeur tige** : 6.4 mm

**Longueur totale** : 350 mm

**Longueur utile** : 300 mm

**Coloris de stock** : Bleu et jaune

**Résistance à la traction** : 32 kg

**Insert métallique** : Non

**Type de serrage** : Serrage Progressif

**Tear off** : Non

**Type tige** : Plate et crantée

**Dimensions platine** : 20 x 50 mm

**De stock** : Oui

**Conditionnement standard** : Carton de 1.000 pcs

**Délai personnalisation** : 14 semaines environ

**Minimum de commande** : 1000 pcs

**Minimum de commande produit personnalisé** :  
10.000 pcs

**Poids pour 1000 pcs** : 4.8 kg

**Nomenclature douanière** : 39 23 50 90

**Porte-étiquette** : Oui

**Coloris disponibles** :



Ce *scellé* en polypropylène est conçu pour la fermeture de sacs.

La platine de 20 X 50 mm permet un marquage de 2 lignes de 7 caractères ou espaces, en 12 semaines (gratuit à partir de 5000 pcs). Logo et code barres sont également possibles.

Conditionnement : barrette de 5 pièces par carton de 1 000 pièces

Dimensions du carton : 425 x 390 x 305mm - Poids 4.8 Kg

