

Scellés serrage fixe Polyseal

Scellé plastique



Matière : Polypropylène (PP)

Diamètre / Largeur tige : 7 mm

Longueur utile : 127 - 178 - 254 mm

Résistance à la traction : 23 kg

Insert métallique : Non

Type de serrage : Fermeture fixe

Tear off : Non

Type tige : Plate et lisse

Dimensions platine : 50 x 19 mm

De stock : Non

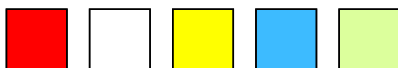
Minimum de commande : 1000 pcs

Minimum de commande produit personnalisé :
10.000 pcs

Poids pour 1000 pcs : 3.6 kg

Nomenclature douanière : 39 23 50 90

Coloris disponibles :



Ce **scellé de sécurité** en polypropylène est utile pour la gestion de vos sacs, câbles et autres produits industriels. Le **scellé de sécurité à serrage fixe** Polyseal est muni d'une platine permettant le marquage de 3 lignes de 8 caractères, idéal pour l'identification de vos marchandises.

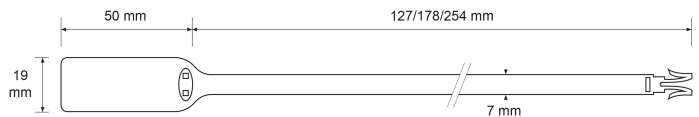
Numérotation à 7 chiffres

Délai de livraison : 3 à 5 semaines selon les quantités

Conditionnement : barrette de 10 pièces par carton de 2500 pièces

Dimensions du carton : 700x360x310 mm / 10 kg

Echantillons gratuits sur demande



ETIGO

2 Avenue Paul Langevin - Zone d'Activités de Ravennes les Francs - 59200 - TOURCOING - France

Tél : +33 3 20 28 87 31 - Fax : +33 3 20 28 87 36

www.etigo.fr - E-mail : formulaire@etigo.fr

