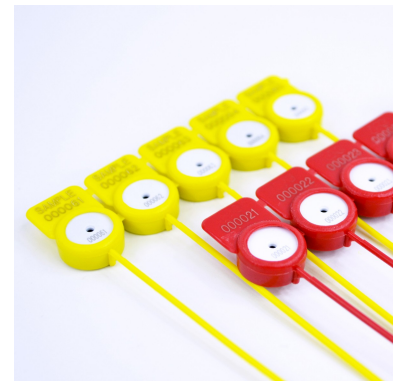


Scellés Autoplasto en PP

Scellé plastique



Matière : Polypropylène (PP)

Diamètre / Largeur tige : 1.3 mm

Longueur totale : 190 mm

Longueur utile : 160 mm

Résistance à la traction : 8 kg

Insert métallique : Oui

Type de serrage : Serrage Progressif

Type tige : Ronde et lisse

ISO17712 H : Non

Dimensions platine : 24x15mm

De stock : Oui

Conditionnement standard : Carton de 1.000 pcs

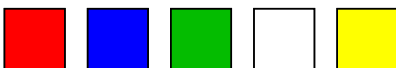
Délai personnalisation : 3/4 semaines

Minimum de commande : 500 pcs

Minimum de commande produit personnalisé : 1000 pcs

Poids pour 1000 pcs : 1.9 kg

Coloris disponibles :



Ce **scellé de sécurité** en polypropylène et insert métallique dans la tête est recommandé en tant que scellé pour compteur, pour la sécurisation des extincteurs, vannes de sécurité ou disjoncteurs.

Il possède un insert métallique anti-retour, qui permet une résistance à la traction de 8kg.

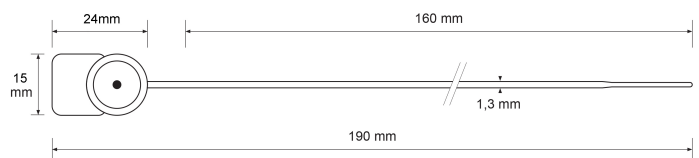
En termes de températures, il peut être utilisé entre -40° et 80°C.

Les scellés sont numérotés consécutivement de base et disponibles en vert, jaune, bleu, rouge et blanc.

Une personnalisation du marquage avec un nom est possible à partir de 1000 pcs, sous un délai de 2-3 semaines.

Conditionnement : barrette de 10 pièces / carton de 1000 pièces.

Dimensions du carton : 18 x 24 x 36 cm - Poids 1.9 Kg



ETIGO

2 Avenue Paul Langevin - Zone d'Activités de Ravennes les Francs - 59200 - TOURCOING - France

Tél : +33 3 20 28 87 31 - Fax : +33 3 20 28 87 36

www.etigo.fr - E-mail : formulaire@etigo.fr

