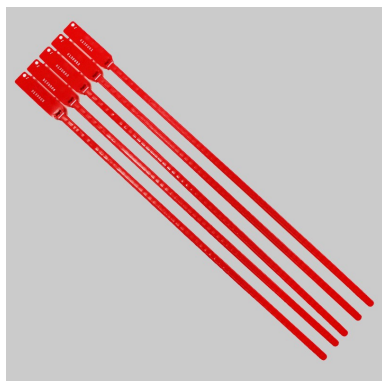


# Scellés UltraBag

Scellé plastique



**Matière** : Polypropylène (PP)

**Diamètre / Largeur tige** : 9 mm

**Longueur totale** : 520 mm

**Longueur utile** : 450 mm

**Résistance à la traction** : 68 kg

**Insert métallique** : Oui

**Type de serrage** : Serrage Progressif

**Tear off** : Non

**Type tige** : Plate et crantée

**ISO17712 H** : Non

**De stock** : Oui

**Conditionnement standard** : Carton de 500 pcs

**Délai personnalisation** : 3/4 semaines

**Minimum de commande** : 100 pcs

**Minimum de commande produit personnalisé** :  
1000 pcs

**Nomenclature douanière** : 39 23 50 90

**Coloris disponibles** :



Ce **scellé de sécurité** en polypropylène de 520 mm de long est préconisé pour la fermeture des Big Bags, et particulièrement sur les chantiers de désamiantage.

Il est également utilisé pour la **fermeture de sacs de déchets sanitaires** (masques de protection, gants...).

Il est composé d'une tige plate et crantée d'une longueur utile de 450 mm et 9 mm de large. Le diamètre de fermeture possible va de 12.7 à 120.6 mm.

Conditionnement par barrette de 5 pièces et carton de 500 pièces

Dimensions du carton : 550 x 245 x 245mm - Poids : 6 Kgs

**ETIGO** →

2 Avenue Paul Langevin - Zone d'Activités de Ravennes les Francs - 59200 - TOURCOING - France

Tél : +33 3 20 28 87 31 - Fax : +33 3 20 28 87 36

www.etigo.fr - E-mail : formulaire@etigo.fr

