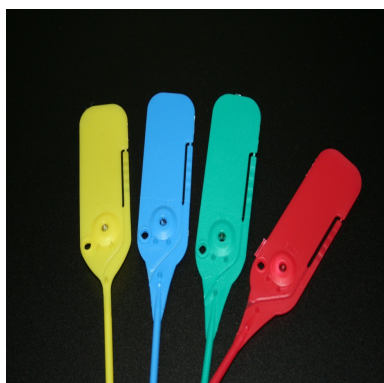


Scellés Maxi Multiseal

Scellé plastique



Matière : Polypropylène (PP)

Diamètre / Largeur tige : 4 mm

Résistance à la traction : 40 kg

Insert métallique : Oui

Type de serrage : Serrage Progressif

Tear off : Oui

Type tige : Ronde et lisse

Dimensions platine : 67,5 x 30 mm

De stock : Oui

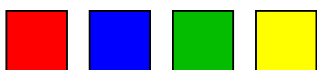
Délai personnalisation : 3/4 semaines

Minimum de commande : 100 pcs

Poids pour 1000 pcs : entre 7 et 9 kg

Nomenclature douanière : 39 23 50 90

Coloris disponibles :



Ce **scellé de sécurité** en polypropylène est utilisé pour la fermeture des sacs postaux, ou dans les industries pétrolières et pharmaceutiques.

Doté d'une tige lisse de 4 mm de diamètre, ce **scellé de sécurité** est disponible en 3 longueurs : 350 / 450 et 550 mm en longueur totale, pour une longueur utile respective de 300 / 400 et 500 mm.

Un marquage à chaud personnalisé de votre nom, à partir de 1 000 pièces, est réalisable en 4 semaines. (Logo : 4 semaines - Code barres : 12 semaines)

Conditionnement : barrette de 5 pièces par carton de 1 000 pièces

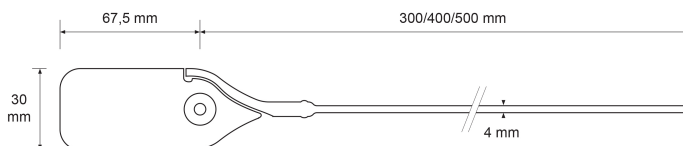
- Maximultiseal 300 : 43x36x25 cm - 7.3 kg

- Maximultiseal 400 : 52x34x25 cm - 8.2kg

- Maximultiseal 500 : 61x34x25 cm - 9.3 kg

Echantillons gratuits sur demande

Nous vous proposons une large gamme de scellés de sécurité n'hésitez pas à consulter nos différents produits : scellé plastique, scellé à serrage fixe, scellé à serrage progressif simple, scellé à serrage progressif insert métal...



ETIGO

2 Avenue Paul Langevin - Zone d'Activités de Ravennes les Francs - 59200 - TOURCOING - France
Tél : +33 3 20 28 87 31 - Fax : +33 3 20 28 87 36
www.etigo.fr - E-mail : formulaire@etigo.fr

