

Scellés Mini Multiseal

Scellé plastique



Matière : Polypropylène (PP)

Diamètre / Largeur tige : 2 mm

Longueur totale : 230-250 mm

Longueur utile : 200 mm

Résistance à la traction : 15 kg

Insert métallique : Oui

Type de serrage : Serrage Progressif

Tear off : Oui

Type tige : Ronde et lisse

Dimensions platine : 20x18 ou 40x18 mm

De stock : Oui

Conditionnement standard : Carton de 1.000 pcs

Délai personnalisation : 14 semaines environ

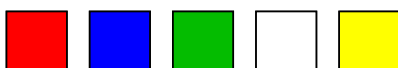
Minimum de commande : 1000 pcs

Minimum de commande produit personnalisé :
10.000 pcs

Poids pour 1000 pcs : 3 kg

Nomenclature douanière : 39 23 50 90

Coloris disponibles :

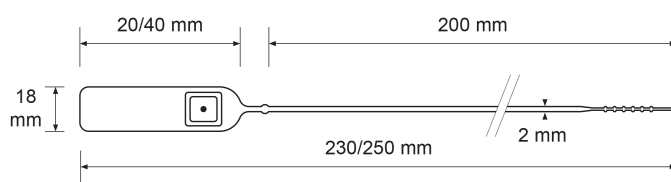


Ce petit **scellé de sécurité** en polypropylène sert à la fermeture des containers, des sacs de petites tailles, ou sur les chariots catering

Le minimultiseal existe en 2 versions : courte platine (20x18 mm) et longue platine (40x18 mm) mais aussi avec ou sans tear-off

Conditionnement : barrette de 5 à 10 pièces par carton de 1 000 pièces

Dimensions du carton : 292 x 237x 224mm - Poids 3 Kg



ETIGO

2 Avenue Paul Langevin - Zone d'Activités de Ravenes les Francs - 59200 - TOURCOING - France
Tél : +33 3 20 28 87 31 - Fax : +33 3 20 28 87 36
www.etigo.fr - E-mail : formulaire@etigo.fr