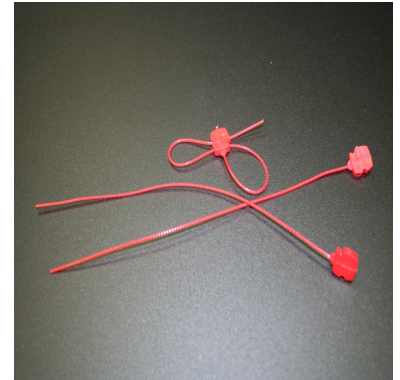


# Scellés de sécurité Plastoscelles

Plombs de scellé



**Matière :** Polypropylène (PP)

**Diamètre / Largeur tige :** 1.2 mm

**Longueur totale :** 169 mm

**Longueur utile :** 157 mm

**Coloris de stock :** Rouge Noir Bleu

**Résistance à la traction :** 3 kg

**Conditionnement standard :** Botte de 300 pcs

**Minimum de commande :** 300 pcs

**Nomenclature douanière :** 39 23 50 90

**Coloris disponibles :**



Ce scellé plastique en polypropylène à écraser est principalement utilisé pour les extincteurs, compteurs électrique, compteur d'eau, vannes de sécurité, disjoncteurs mais aussi pour le transport maritime, routier et ferroviaire (conteneur).

Ce plastoscillé de sécurité par écrasement appelé aussi scellé plastique possède une tête de 10.31 x 10.92 mm. Très robuste, il résiste facilement à des températures allant de - 20°C à + 60°C.

Ce scellé de sécurité est isolant, résistant aux UV. Il est conforme aux normes RoHS et est conforme à la norme EN 3 pour les extincteurs.

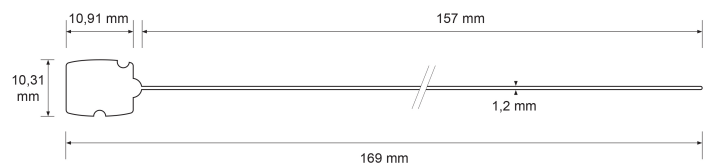
Ce scellé s'écrase facilement avec une pince à plomber 130 mm.

Autres coloris disponibles : vert, jaune, gris, orange, blanc.

En stock ou 2 semaines environ

Échantillons gratuits sur demande

Nous vous proposons une large gamme de scellés de sécurité n'hésitez pas à consulter nos différents produits : scellés câbles, petits scellés métalliques, scellés pour compteurs...



2 Avenue Paul Langevin - Zone d'Activités de Ravenes les Francs - 59200 - TOURCOING - France

Tél : +33 3 20 28 87 31 - Fax : +33 3 20 28 87 36

www.etigo.fr - E-mail : formulaire@etigo.fr

