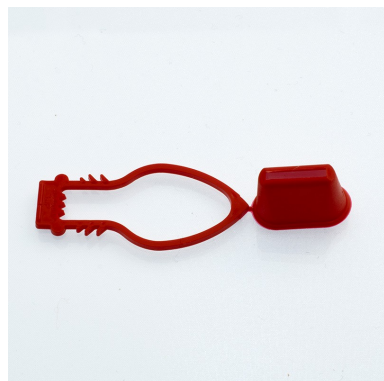


Attache Bip

Attache réutilisable

Reference : AB



Usage unique : Non

Matière : Polyéthylène (PE)

Minimum de commande : 50 000 pcs

Poids : 2,12 g

Dimensions : 29x67 mm

Coloris disponibles :



L'attache plastique Bip est spécialement conçue pour la fermeture et la mise en rayon de produits conditionnés en filet extrudé (billes, balles, aliments...). Elle se met en place facilement et une fois fermée, il est impossible de l'enlever sans quelques manipulations. L'attache de conditionnement peut être réutilisée à l'infini. Elle est disponible en deux coloris.

ETIGO →

2 Avenue Paul Langevin - Zone d'Activités de Ravenes les Francs - 59200 - TOURCOING - France

Tél : +33 3 20 28 87 31 - Fax : +33 3 20 28 87 36

www.etigo.fr - E-mail : formulaire@etigo.fr

